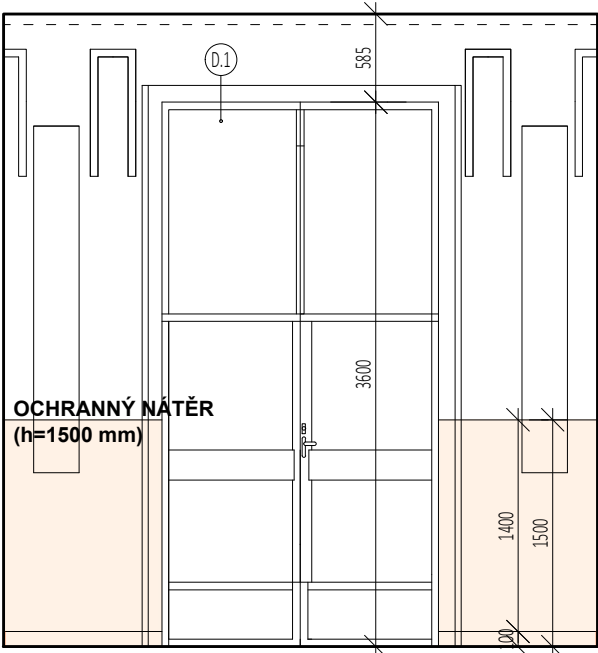
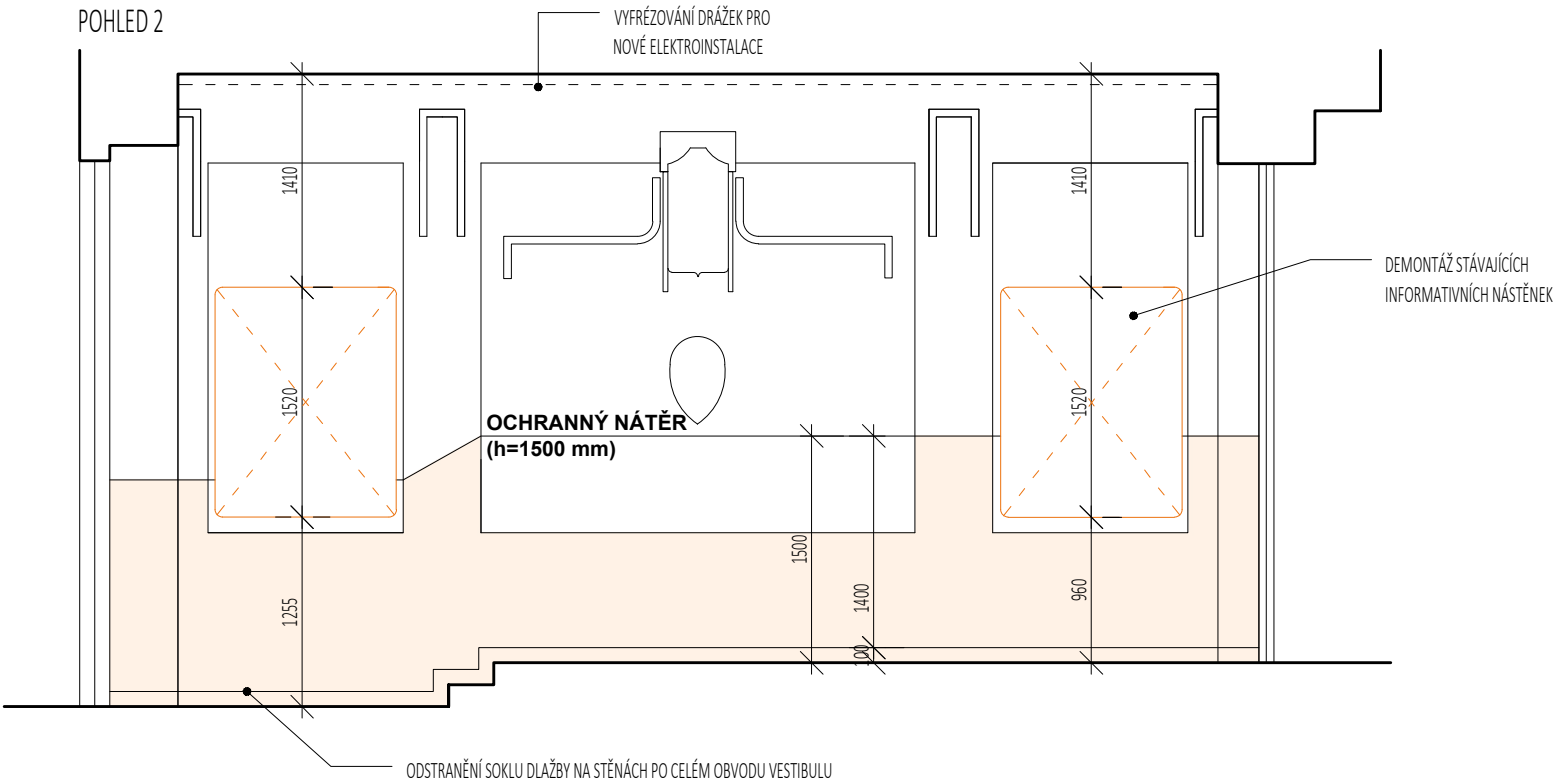


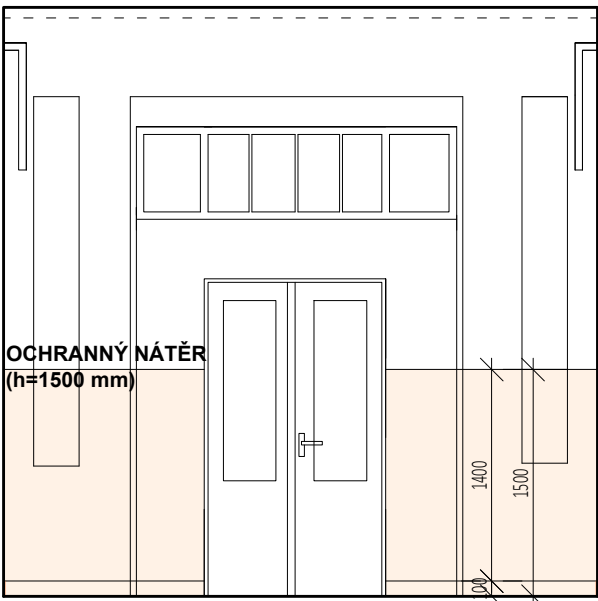
POHLED 1



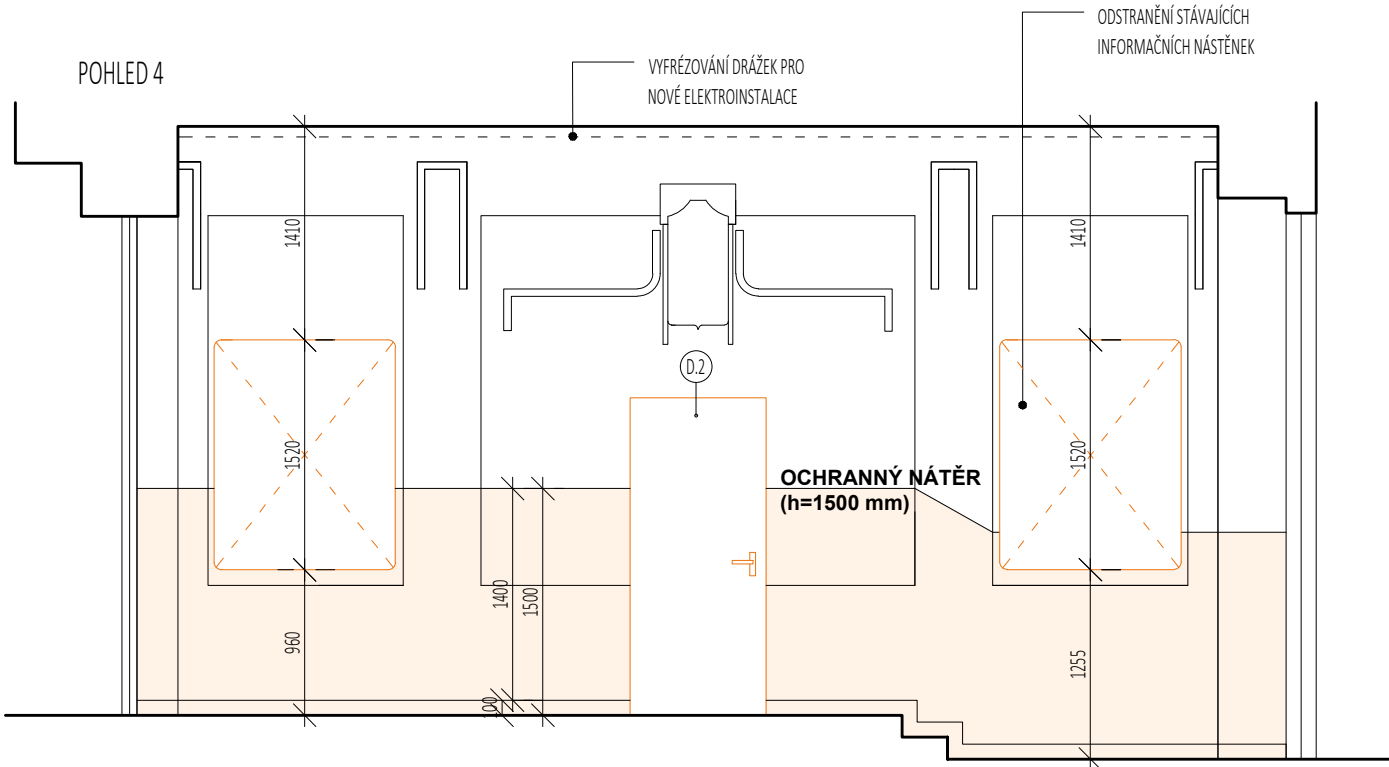
POHLED 2



POHLED 3



POHLED 4



LEGENDA

- BOURANÉ/ DEMONTOVANÉ PRVKY
- OCHRANNÝ VODĚODOLNÝ NÁTĚR
- HLINÍKOVÉ VSTUPNÍ DVEŘE
- INTERIÉROVÉ DVEŘE

MNOŽSTVÍ BOURANÝCH POVRCHŮ

VODĚODOLNÝ NÁTĚR (celkové m²) - 24,7 m²
SOKL DLAŽBY (celkové m) - 19,2 m

OCHRANNÝ NÁTĚR

ODSTRANĚNÍ OCHRANNÉHO VODĚODOLNÉHO NÁTĚRU BUDE PROVÁDĚNO S OHLEDEM NA OCHRANU STÁVAJÍCÍ ŠTUKOVÉ DEKORACE

OBEČNÁ POZNÁMKA:

TATO DOKUMENTACE NENAHAZUJE DODAVATELSKOU A DÍLENSKOU DOKUMENTACI. VÝROBNÍ/ DODAVATELSKÁ DOKUMENTACE BUDE ZHOTOVENA DODAVATELEM A PŘEDLOŽENA ARCHITEKTOVI A INVESTOROVÍ K ODSOUHLASENÍ PŘED ZAPOČETÍM VÝROBY A KONKRÉTNÍCH STAVEBNÍCH PRACÍ. NEDÍLNOU SOUČÁSTÍ DOKUMENTACE JE TECHNICKÁ ZPRÁVA, KAŽDÝ DODAVATEL JE POVINEN SE OBEZNÁMIT SE VŠEMI ČÁSTMI DOKUMENTACE.

VŠECHNY ROZMĚRY STAVEBNÍCH KONSTRUKCÍ JE DODAVATEL POVINEN OVĚŘIT NA MÍSTĚ REALIZACE, V PŘÍPADĚ ODCHYLKY JE DODAVATEL POVINEN UPOZORNIT ARCHITEKTA.

DETAILY MOHOU BÝT UPRAVENY PODLE STANDARDU DODAVATELE PO KONZULTACI A ODSOUHLASENÍ ARCHITEKTEM A S INVESTOREM.

DODAVATEL ZAJISTÍ VYZKOKOVÁNÍ MATERIÁLŮ A POVRCHOVÝCH ÚPRAV, KTERÉ BUDOU POUŽITY, A PŘEDLOŽÍ JE ARCHITEKTOVI A INVESTOROVÍ K ODSOUHLASENÍ. VŠECHNY POUŽITÉ MATERIÁLY MUSÍ ODPOVÍDAT ČSN A TECHNOLOGICKÝM, BEZPEČNOSTNÍM, HYGIENICKÝM A POŽÁRNÍM PŘEDPISŮM.

DODAVATEL OVĚŘÍ DOPRAVITELNOST JEDNOTLIVÝCH DÍLCŮ NA MÍSTO Z HLEDISKA ROZMĚRŮ.

NA STAVBĚ MUSÍ BÝT VŽDY DODRŽOVÁNY VŠECHNY PRACOVNÍ, TECHNOLOGICKÉ A TECHNICKÉ POSTUPY A PŘEDPISY A DOPORUČENÍ VÝROBCŮ JEDNOTLIVÝCH STAVEBNÍCH SYSTÉMU DLE ČSN.

INFORMACE Z TOHOTO DOKUMENTU MŮŽOU BÝT POUŽITÉ POUZE V SOUVISLOSTI S TÍMTO PROJEKTEM.

Reakt

kreativní platforma | studio-reaktor.com

akce

ZŠ Schulzovy sady, budova B
- oprava vstupního vestibulu

místo

Školní 1235, 544 01 Dvůr Králové nad Labem

stavebník

město Dvůr Králové nad Labem
náměstí T. G. Masaryka 38
544 17 Dvůr Králové nad Labem

projektant

studio reaktor s.r.o.
Přístavní 1315/7
170 00 Praha 7

odpovědný projektant

Ing.arch. Jan Kačer

vypracoval

Ing. arch. Kateřina Klapková
MArch Anna Hřibová
Ing. Dženita Schubel-Drévilion Sagdati

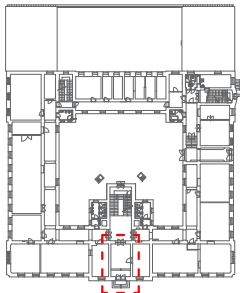
stupeň

dokumentace pro provádění
stavby (DPS)

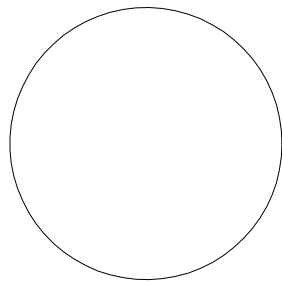
část projektové dokumentace

D.1.1
Architektonicko - stavební řešení

schema



autorizační razítko



±0,000 = +296,75 m.n.m. Bpv

výkres	
POHLEDY VESTIBUL BOURÁNÍ/DEMONTÁŽ	
datum	měřítko
08/02/2024	1:50
formát	č. paré
2xA4	
číslo výkresu	
D.1.1.2	

STÁVAJÍCÍ STAV - OCHRANNÝ NÁTĚŘ (h=1500 mm)

